

Licenciatura en Ingeniería Civil



ITSON
Educar para
Trascender

MODALIDAD EDUCATIVA

Presencial

BLOQUES DEL PE

Ciencias Básicas

Formación General

Práctica Profesional

Inglés Universitario

Construcción

Estructuras

Geotecnia

Herramental

Hidráulica

Optativa Disciplinar

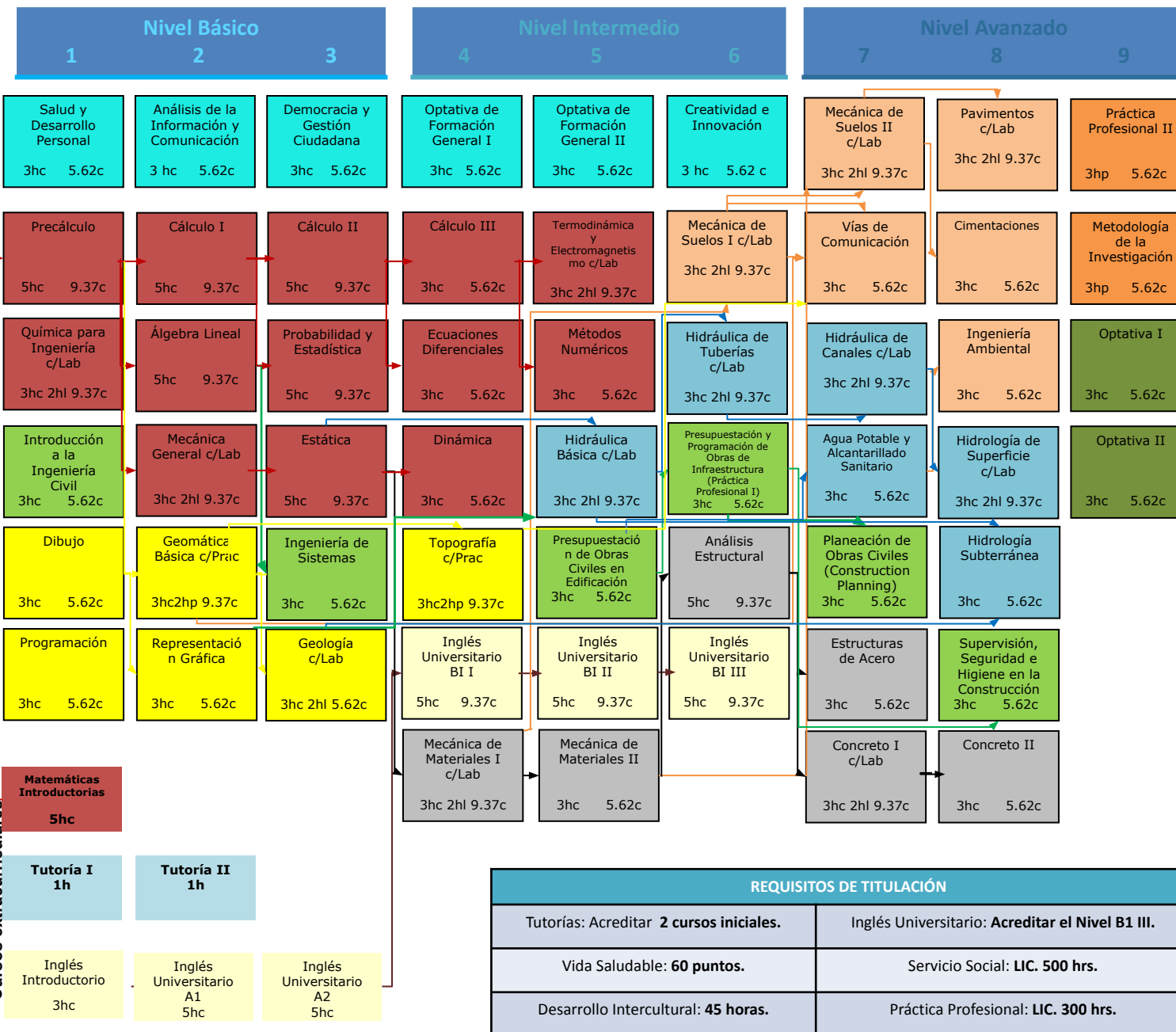
OPTATIVAS

Optativa I:

- Geomática Avanzada
- Licitación de Obra Pública
- Ingeniería del Transporte
- Obras Hidráulicas
- Diseño de Sistemas de Riego
- Tecnología del Concreto
- Diseño Estructural

Optativa II:

- Modelado de Información de Construcción
- Optimización de Procesos de Construcción
- Tópicos de Geotecnia
- Ingeniería Sanitaria
- Instalaciones Hidráulicas y Sanitarias en Edificios
- Conexiones
- Dinámica Estructural
- Edificios de Mampostería



Cursos extracurriculares

REQUISITOS DE TITULACIÓN

| | |
|--|---|
| Tutorías: Acreditar 2 cursos iniciales. | Inglés Universitario: Acreditar el Nivel B1 III. |
| Vida Saludable: 60 puntos. | Servicio Social: LIC. 500 hrs. |
| Desarrollo Intercultural: 45 horas. | Práctica Profesional: LIC. 300 hrs. |