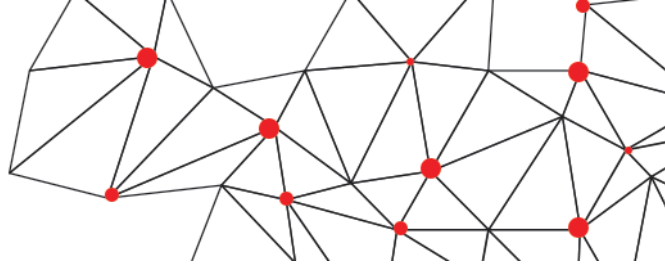


LINEAMIENTOS DE REDACCIÓN

EXPERIENCIAS DE INNOVACIÓN EDUCATIVA

Las innovaciones que se presenten en la convocatoria de la **XVI Reunión Anual de Academias** deberán ajustarse a los siguientes lineamientos:

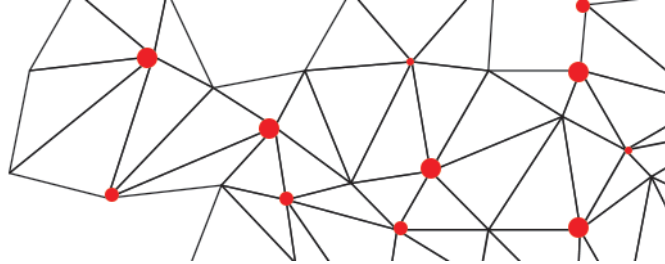
1. Se deberán enviar trabajos rigurosamente inéditos y originales, no habiéndose presentado total o parcialmente en anteriores ediciones de este evento ni otros semejantes; así como tampoco coincidir con elementos de algún trabajo de otros autores.
2. El contenido del manuscrito debe ser producto del trabajo colegiado entre los miembros de una academia.
3. El número de autores participantes debe ser entre un mínimo de 2 y un máximo de 4, no habiendo alumnos colaboradores entre ellos.
4. El contenido de los manuscritos es responsabilidad exclusiva de los autores, quienes deben firmar la carta de autorización para uso de la obra.
5. Todos los trabajos se sujetarán a un proceso de revisión por un Consejo Dictaminador, cuyo arbitraje será de carácter inapelable.
6. El escrito deberá cumplir con una extensión de 12 cuartillas, dentro de las cuales quedarán contempladas las referencias y anexos o apéndices, además de los siguientes aspectos:
 - **Formato.** Letra Times New Roman, 12, interlineado 1.5 (excepto las secciones de Resumen y Referencias, que serán con interlineado sencillo), márgenes 2.5 cm en cada borde de la hoja, alineación hacia la izquierda en el cuerpo del trabajo (excepto el Resumen, que irá con alineación justificada), sangría de 1.25 cm en cada uno de los párrafos, sin espacios entre párrafos.
 - **Título.** Debe ajustarse a 12 palabras, solamente va con mayúscula la inicial de la primera palabra, el resto va en minúscula, evitar abreviaturas o siglas, centrado, con negrita.
 - **Autores.** Nombre completo de cada autor, departamento de adscripción de cada autor y correo electrónico de autor de correspondencia.
 - **Resumen.** No mayor a 300 palabras, redactado en pasado y en tercera persona del singular, que contenga una breve presentación de la totalidad de la experiencia, sintetizando los principales elementos explicitados en los puntos subsiguientes. Incluir máximo 3 palabras clave.
 - **Introducción.** Incluye la problemática detectada y antecedentes, narrando por qué la iniciativa se considera innovadora. La descripción del contexto en donde surge la innovación, explicitando los factores por los cuáles nace la problemática abordada.



- **Desarrollo.** Incluye la descripción de la innovación; objetivo(s) que se esperaban alcanzar mediante la aplicación de la estrategia de innovación; relato detallado del proceso de innovación, enfatizando en las características del proceso, etapas, actividades, periodo temporal, materiales utilizados, número de personas involucradas, entre otros aspectos, además de la descripción de las facilidades y obstáculos encontrados durante el desarrollo de su experiencia.
 - **Resultados.** Identificación de los logros e impactos de la innovación, con base a los objetivos declarados, enfatizando en cómo la estrategia influyó al desarrollo de la clase, el aprendizaje de los estudiantes u otras dimensiones asociadas a su práctica docente, presentando evidencias observables.
 - **Conclusiones.** Destacar los aspectos que, a su juicio, son susceptibles de transferir a otros contextos, o bien, reflexiones sobre la potencialidad de esta experiencia, en el marco de la formación en el Instituto Tecnológico de Sonora.
 - **Referencias.** Deben acotarse ajustándose al [estilo APA](#) y sangría francesa, incluyendo solamente las referencias citadas en el trabajo, presentadas en orden alfabético y cuya publicación no pase de 10 años.
7. La aceptación de su trabajo presupone su presentación en mesa temática, cartel (convencional o con opción a realidad aumentada). Consulte los lineamientos que correspondan.
 8. Aquellas que reciban una confirmación positiva para ser incorporadas en la selección para publicación con editorial externa deberán completar un formulario complementario.
 9. De no presentarse en el evento, no podrá aparecer en las publicaciones que se generen.
 10. Además, de cumplir con los lineamientos para redacción de experiencias de innovación educativa, se espera que las contribuciones cumplan con lo siguiente:

CRITERIOS DE CALIDAD PARA EVALUAR LAS CONTRIBUCIONES

- **Rigor intelectual y científico.** El trabajo presentado está fundamentado en sustento conceptual actualizado, correspondiente al tema que se maneja y cuyas conclusiones son resultado del análisis profundo de los datos aportados.
- **Documento inédito.** Es un manuscrito original, que no incurre en plagio ni fraude científico; que no ha sido presentado total o parcialmente en anteriores ediciones de este evento ni otros semejantes, evitando la duplicidad de la publicación. En caso de haber sido previamente presentado, debe aclararse en la introducción y describir cuáles son los elementos que hacen diferente esta contribución.
- **Estructura y coherencia.** El texto tiene calidad en la redacción, gramática, ortografía y formato, utiliza correctamente el lenguaje técnico ajustado al tema.



- **Normalización de citas y referencias bibliográficas.**

Citas

Las citas textuales que excedan de cuatro líneas irán en párrafo aparte, con márgenes a ambos lados mayores que los del resto del texto.

Todas las citas que sean mencionadas en el texto, deben aparecer en la lista de referencias y no debe incluirse en dicho apartado la literatura que no haya sido citada.

Las citas irán en el texto y pueden incluirse en tres formatos:

... (Pérez, 2016).

Pérez, en su trabajo sobre... (2016)

En 2016, Pérez realizó un trabajo sobre...

Referencias

Para documento impresos, las referencias deben incluir: Apellido(s) e inicial(es) del autor, Año de publicación (entre paréntesis), Título del trabajo y subtítulo, si hay, separados por dos puntos, Edición a partir de la segunda edición, se abrevia con (ed.) (minúsculas y va entre paréntesis), Lugar de publicación, Editorial.

Para publicaciones periódica, las referencias deben incluir: Apellido(s) e inicial(es) del autor, Fecha de publicación, Título del artículo, Título de la revista, Volumen, Número (si es una revista de paginación separada), Páginas (si es un periódico se utiliza pp. antes del número de la página. Si se trata de una revista, únicamente se indica los números de página sin poner pp).

Para documentos electrónicos, las referencias incluirán: Apellido(s) e inicial(es) del autor, Fecha de publicación, Título del documento, Fecha de consulta, Dirección URL.

Mayores informes:

Coordinación de Desarrollo Académico

Tel. 410-90-00 Ext. 1600 y 1606

ponentesacademias@itson.edu.mx

www.itson.mx/reunionanual